

## Easy Screed

Das "Free Screeding" oder Glätten ohne Schalung ist eine beliebte, zeitsparende Methode.

Dank moderner „Free Screeding“-Verfahren für den Einbau von Betondecken bietet das Easy Screed-Sortiment Bauunternehmen zusätzliche Möglichkeiten zur Kosteneinsparung.

Beim „Free Screeding“ wird Betonschalung nur an offenen Kanten benötigt. Der Beton wird genau auf den richtigen Stand eingebracht, wobei zur Erreichung höchster Genauigkeit ein Laser-Nivelliergerät verwendbar ist. Eine Person zieht dann lediglich Easy Screed über die Fläche, die damit in einem Schritt verdichtet, geglättet und „geschlossen“ wird. Easy Screed ist problemlos auf nassem Beton einsetzbar, und die Stützschalung fällt weg.

Zur Anwendung der modernsten „Free Screeding“-Verfahren stehen drei Maschinen zur Verfügung:

### Easy Screed - 150/200

- 1,5/2 m breite Vibrations-Glättschar
- Viertakt-Benzinmotor- oder E-Motor-Option
- mit Dreh-Kippgriff für Wendezugbetrieb ausgestattet, tief wirkende Vibration, benutzerfreundlich



Easy Screed 200 mit Dreh-Kippkopf



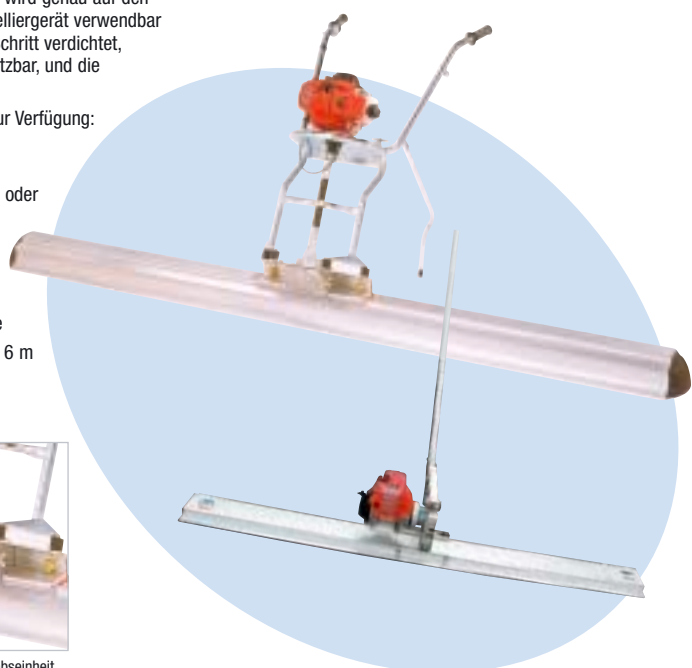
Easy Screed Pro mit Doppelbalken für "Free Screed"-Betrieb oder Arbeit mit Schalung



Schnellanklemm-Antriebseinheit an Easy Screed Pro

### Easy Screed – Pro

- entweder im „Free Screed“-Betrieb oder auf traditionelle Art mit Schalung einsetzbar
- Antriebseinheit mit Doppelgriff
- Viertakt-Benzinmotorantrieb
- vom Bediener einstellbare Griffhöhe
- austauschbare Scharen von 1,5 bis 6 m
- superstabile Aluminiumbalken, wartungs- und transportfreundlich

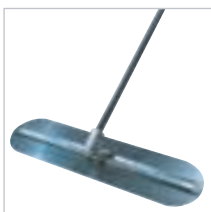


# EASY SCREED

## HAND TOOLS

Der Beton erhält mit diesen die perfekte Glätte bzw. Struktur. Die Werkzeuge beseitigen Oberflächenmakel so weit, dass diese anschließend mit der Estrich-Glättmaschine bearbeitet oder auch so belassen werden kann.

- Griffe werden so gedreht, dass die Schar im richtigen Winkel zum Schieben oder Ziehen über die Betonplatte angestellt wird
- jeder Glätter kommt mit drei Teilabschnitten, die eingerastet zusammen einen 5,4 m langen Griff ergeben



### Glätter Big Blue

Blau angelassene Stahlschar mit abgerundeten Ecken. 1200 mm breit, Kopfgewicht 11 kg.



### Glätter Bull Float

Haltbare, aber leichte Schar aus Magnesiumlegierung mit Verstärkungsrippen. 1200 mm breit, Kopfgewicht 6 kg.



### Glätter Easy Float

Bearbeitete Aluminiumgusschar, ebenfalls mit festem Haltewinkel lieferbar. 900 mm breit, Kopfgewicht 6,5 kg.



### Besen-Glätter Fresno

Kombiniertes Werkzeug (Glätter und Fertigglätter) schafft gleichmäßig „abgekehrte“ Fläche. 900 mm breit, Kopfgewicht 4,8 kg.



### Betonrechen und -einbringwerkzeug

Diese einfachen Werkzeuge steigern die Produktivität. Dreimal schneller als herkömmliche Schaufeln und Rechen.

## Pro Scream

Leistungsteile	(m/ft)	0,61/2	1,52/5	2,28/7,5
Frequenz (Luft)	(Hz)	158	158	158
Frequenz (Benzin)	(Hz)	67	67	67
Luftverbrauch	(CFM) (m³/min)	9 0,26	18 0,52	27 0,78
Gewicht (Luft)	(kg/lb)	14 / 31	35 / 77	52 / 115
Gewicht (Benzin)	(kg/lb)	21 / 46	42 / 93	64 / 141

Betonplattenbreite	(m)	3,5	4	5	6,5	7	8	9,5	10	11	12,5	13	14	15,5
Glättbohlenbreite Benzin/Elektro	(m) (ft)	4,27 14	4,88 16	5,8 19	7,32 24	7,93 26	8,85 29	10,22 33	10,36 33	11,73 37	13,26 43	13,41 44	14,78 48	15,7 51
Benötigte Teile	0,61 m (2ft)	0	1	0	0	1	0	1	0	1	1	0	1	0
	1,52 m (5ft)	1	1	2	0	0	1	0	2	1	2	1	0	1
	2,28 m (7ft6in)	1	1	1	3	3	3	4	3	4	4	5	6	6
Glättbohlenbreite Druckluft	(m) (ft)	3,81 12,5	4,58 15	5,33 17	6,86 22	7,62 25	8,38 27	9,91 32	10,67 35	11,43 37	12,95 42	13,72 45	14,48 47	16 52
Benötigte Teile	0,61 m (2ft)	0	0	0	0	0	0	0	0	0	0	0	0	0
	1,52 m (5ft)	1	0	2	0	2	1	2	1	2	1	0	1	0
	2,28 m (7ft6in)	1	2	1	3	2	3	3	4	5	5	6	5	7

Hinweis: Durch den Benzin/Elektroantrieb kommen zur Glättbohlenbreite 450 mm hinzu.

## Roller Striker

### Bausatz mit fester Länge

Roller Striker-Bausatz mit fester Länge besteht aus:  
einem Rohr (3,66 m; 7,92 m)  
Griff mit Antrieb – Druckluft-/Hydraulikmotor (einschl. 12 m Hydraulikdoppelschlauch)  
Gegenzuggriff  
Abschnittsweise montierbarer Rohrsatz

### Abschnittsweise montierbarer Rohrsatz

Der abschnittsweise zusammensetzbare Roller Striker-Bausatz besteht aus:  
Rohren (2,1; 3,1 und 4,1 m; auf 2,2; 3,2; 4,2; 5,2; 6,2; 7,2 m montierbar)  
Griff mit Antrieb – Druckluft-/Hydraulikmotor (einschl. 12 m Hydraulikdoppelschlauch)  
Gegenzuggriff, Rohranschlussstück, Adapter für Antriebsseite

## Standard-Rohroptionen für Roller Striker

(m)	3,66	4,26	4,88	5,49	6,1	6,71	7,32	7,92
(ft)	12	14	16	18	20	22	24	26
Gewicht (kg)	50	57	63	70	77	84	91	98
(lb)	110	126	139	154	170	185	201	216

## Antrieboptionen für Roller Striker

	Pneumatic Drive	Hydraulic Drive
Antriebsleistung (PS/kW)	3,6/2,6	3/2,2
Drehzahl (U/min)	250	500
Druck (Bar/psi)	6,2/90	140/2030
Durchfluss (l/min/ctm)	1410/50	30/1,05
Abmessungen (mm/in)	1500 x 340 x 450 59 x 13,4 x 14	1500 x 340 x 360 59 x 13,4 x 14
Gewicht (kg/lb)	29/64	24/53

Geeignetes Hydraulikaggregat: Belle Major 30/140

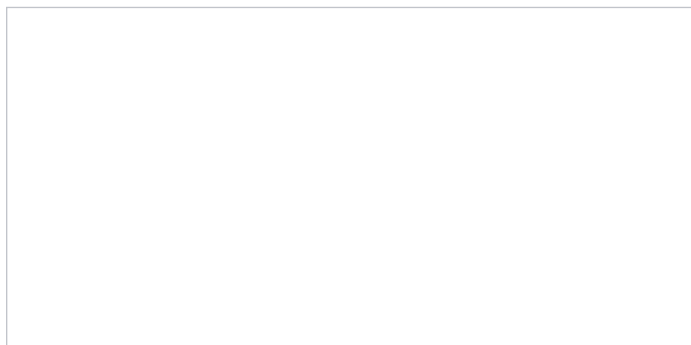
## Porto Scream

Modell	Porto Scream Honda	Porto Scream Robin	Beam 5.2m (17ft)	Beam 6.2 (20ft)	Beam 7.2m (24ft)	Extendible Beam 3.25-5.2m 10-17ft
Leistung (PS/kW)	4/3	4/3	-	-	-	-
Frequenz (Hz)	80	80	-	-	-	-
Kraft (kN/lbf)	3/174084	3/174084	-	-	-	-
Max. Verdichtungstiefe (mm/in)	150/6	150/6	-	-	-	-
Gewicht (kg/lb)	49/108	49/108	48/105	57/126	66/145	56/123
Abmessungen B x H x L (mm/in)	704 x 440 x 1140 28 x 17 x 45	704 x 440 x 1140 28 x 20 x 45	-	-	-	-

## Easy Scream / Easy Scream Pro

Modell	150/200 Electric	150/200 Petrol	Easy Scream Pro
Leistung (PS/kW)	0,6 / 0,35	1 / 0,74	1,5 / 1,1
Motor	230V/110V	4 Stroke Honda GX22	Honda GX31
Frequenz (Hz)	100	100	83
Gewicht (kg)	13 / 15	13 / 17	15
(lb)	28 / 33	28 / 37	33*
Abmessungen (mm)	430 x 295 x 1500	430 x 295 x 2000	200 x 440 x 1040
B x H x L (in)	17 x 12 x 59	17 x 12 x 79	8 x 17 x 41
Abm in Verpackung (mm)	300 x 300 x 1600	300 x 300 x 2100	600 x 810 x 310
B x H x L (in)	12 x 12 x 63	12 x 12 x 83	24 x 32 x 13
Scharbreiten (mm)	1500 / 2000	1500 / 2000	1500; 1900; 2500; 3000; 3750; 4250; 5000; 5500; 6000
(in)	59 / 79	59 / 79	4,9; 6,2; 8,2; 9,8; 12,3; 13,9; 16,4; 18; 19,7
Schargewicht (kg/lb)	-	-	*6,15 kg je Meter Länge 4,16 kg je Fuß Länge

Weitere Produkte für Frischbetonarbeiten: Mischer, Estrich-Glätmaschinen und Innenrüttler



C O N C R E T I N G • C O M P A C T I O N • S A W I N G • P O W E R

<b>Belle Group Firmensitz:</b> Sheen nr Buxton Derbyshire SK17 0EU GB	Tel: +44 (0)1298 84606	Fax: +44 (0)1298 84722	email: sales@belle-group.co.uk
<b>Belle Group Willersey:</b> Willersey Ind. Est. Willersey Worcs WR12 7RR GB	Tel: +44 (0)1386 858482	Fax: +44 (0)1386 858378	email: sales@panther-ltd.com
<b>Belle Group Ersatzteillager:</b> Bode Business Park Unit 5 Ball Haye Green Leek Staffs ST13 6BW GB	Tel: +44 (0)1538 380000	Fax: +44 (0)1538 380038	email: spares@belle-group.co.uk
<b>Belle Group Europa:</b> 4711 NC ST Willebrord NETHERLANDS	Tel: +31 (1)65 38 2808	Fax: +31 (1)65 38 2809	email: sales@belle-group.co.uk
<b>Belle Group France:</b> 94022 Creteil Cedex FRANCE	Tel: +33 (1)49 81 68 32	Fax: +33 (1)43 39 94 40	email: sales@belle-group.co.uk
<b>Belle Equipos:</b> Calle Doctor Calero 19 Centro TUTTI local 22 28220-Majadahonda (Madrid) SPAIN	Tel: +34 91 6362043	Fax: +34 91 6341535	email: belleequipos@belleequipos.com
<b>Belle Group Inc.:</b> P.O. Box 13225 Roanoke VA 24032 USA	Tel: +1 (540) 345-5090	Fax: +1 (540) 345-5091	email: thaney@bellegroup.net
<b>Belle Poland Ltd.:</b> ul. Tomaszowska 26 96-200 Rawa Mazowiecka near Warsaw POLAND	Tel: +48 0-46 814-40-91, 92	Fax: +48 0-46 814-47-00	email: sales@belle-group.co.uk

[www.belle-group.co.uk](http://www.belle-group.co.uk)

Belle Group behält sich das Recht zur Änderung oder Verbesserung in diesem Prospekt enthaltener technischer Angaben ohne vorherige Ankündigung vor.

820-CONC-D

## betonieren

Betonglättbohlen  
Roller Striker-  
Abstreichwalzen  
Balken, Glätter  
und Handwerkzeuge



# betonieren

## Belle ist bei Betonieretechnik erste Wahl

Wir sind Betonieretechnik-Fachleute mit mehr als 30 Jahren

Herstellerfahrung.

Unsere Lieferpalette ist umfangreich und enthält Rüttel-Glättbohlen, Roller Striker-Abstreichwalzen, Vibrations- und Handglätter.

### Pro Scream

Mit Pro Scream steht dem Baugewerbe eine extrem vielseitige, für die meisten Platteneinbauarbeiten geeignete Maschine zur Verfügung. Die Pro Scream-Standardausführung arbeitet mit einer Vibrationstiefe von bis zu 300 mm selbst über große Plattenbreiten äußerst genau.

Diese populäre und vielseitige, abschnittsweise bis auf eine Breite von 25 m montierbare Maschine ist in Bauunternehmen sehr gefragt. Pro Scream wird per Seilwinde über die Platte gezogen und erledigt das Rütteln, Abstreichen und Glätten in einem Arbeitsgang.

#### Druckluftausführung

Der Rüttelbetrieb erfolgt bei Druckluft-Pro Scream über eine, auf der gesamten Maschinenlänge angeordnete Reihe von Kolben-Kleinvibratoren.

#### Benzin-/Elektroausführung

Der Antrieb dieser Pro Scream-Ausführung erfolgt über einen Honda GX240- oder elektrischen 400 V-Antriebsatz. Die hohe Vibration wird durch eine, über ihre gesamte Länge mit Exzentergewichten bestückte Welle erreicht. Die Welle wird durch wartungsarme, hochbelastungsfähige abschmierbare Lager abgestützt.



## PRO SCREAM

### Pro Scream: Merkmale

- am Einsatzort ganz einfach mit nur wenigen Werkzeugen zu montieren
- an die Plattenbreite mittels einer Kombination aus den drei Teilstücken (2,28 m; 1,56 m; 0,6 m) angleichbar
- zur Erzielung höchster Genauigkeit einstellbar, Angleichung bis auf  $\pm 2$  Grad an jeder Fuge zur Anpassung an Kronen oder Sohlen
- bei gut organisierter Betonanlieferung ist eine Produktivität von 75 m<sup>3</sup>/h möglich
- populäre Zubehörrreihe für spezielle Anwendungen (Brückenfahrbahnen, Straßenprofile, Rundbecken) erhältlich



Rütteln, Glätten und Abstreichen in einem Arbeitsgang

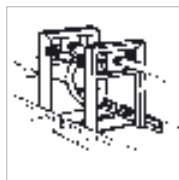


Straßenbau (Tiefplattenbauweise)

### Pro Scream: Zubehör



Brückenfahrbahn-Endvorrichtung für den Schwereinsatz



Verstellbare Kronen- und Sohlenvorrichtung



Drehendvorrichtung für Rundbecken



Erweiterungsendgriffe (150, 300 oder 450 mm)



Verstellbare Endwalzen-Spezialvorrichtung

## Roller Striker

Der Beton wird von einem Drehrohr auf die richtige Höhe abgestrichen. Viele Baufirmen bevorzugen diese Maschine aufgrund ihrer unkomplizierten Gebrauchsweise, Schnelligkeit und Genauigkeit.

Der Roller Striker besorgt das Abstreichen und die Fertigbehandlung von Betonplatten. Die Drehwalzenfunktion bringt Zuschlagstoffe nahe an die Oberfläche und schafft damit einen für die Estrich-Glättmaschine bearbeitungsbereiten, festen Untergrund.



Zerlegter Roller Striker-Bausatz



Schnelle Montage auf benötigte Größe



Einfache Zugbetätigung



Hydraulik- oder Druckluftantrieb



# ROLLER STRIKER

### Roller Striker: Merkmale

- Druckluftantrieb über normalen Baustellenkompressor
- Hydraulikantrieb über Belle Major 30L-Aggregat
- müheloser Aufbau, unkomplizierter Betrieb
- ideal für Erdgeschossplatten, Zwischendecken und Böschungen
- schnell und einfach zu säubern



Roller Striker

### Roller Striker: Optionen

Die Maschine ist in zwei Varianten (entweder mit festen oder zusammensetzbaren Rohren) lieferbar.

- **Festvariante:** Konventionelle Rohre sorgen für schnelles, genaues Abstreichen.
- **Zusammensetzbare Variante:** Leicht zu transportieren und auf die gewünschte Größe montierbar. Ein Bausatz ergibt 6 Rohrlängen. Abschnitte sind auswechselbar.

## Porto Screed (Doppelbalken)

Porto Screed ist über eine komplette, bis zu 7 m breite Betonplatte einsetzbar, wobei der Beton auf die der Schalung entsprechende Höhe abgestrichen und gerüttelt wird.

Die Antriebseinheit lässt sich leicht an die Festprofile oder die verlängerbaren Balken anklammern. Nachdem der Beton auf die annähernd erforderliche Höhe eingebracht worden ist, wird Porto Screed am Mittelgriff oder an den wahlweise erhältlichen Endgriffen darüber gezogen. Der Beton wird gründlich 150 mm tief gerüttelt und kann anschließend mit Easy Float oder Pro Trowel geglättet werden.



Vollständig geschlossener Riemen und Vibrator



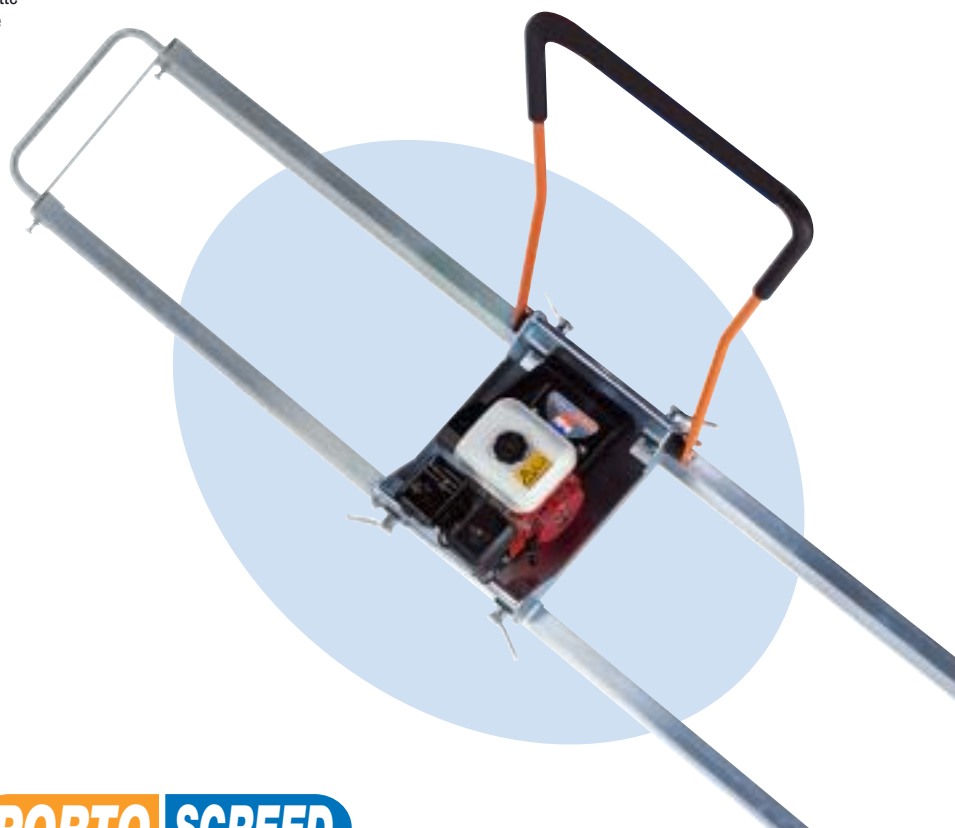
Verlängerbare Balken



Werkzeuglose Klammerbefestigung sichert rasche Montage



Mühseloser Transport



**PORTO SCREED**

## Porto Screed: Merkmale

- Anti-Vibrationsgriffe für mehr Bedienerkomfort
- Schnellanklemm-Vibrator (keine Werkzeuge nötig)
- entweder Aluminiumprofile fester Länge oder verlängerbare Balken
- für Reinigungs-, Transport- und Lagerzwecke rasch demontierbar
- wahlweise feste oder Tampenzugriffe
- Antriebsschutz durch vollständig geschlossenen Riemen und Vibrator
- spezielle Beschichtung der Vibratorbaugruppe gewährleistet problemlose Reinigung und Schutz vor Korrosion
- auf Schiene oder Schalung leicht zu ziehen



Endrahmen mit Hebegriffen



Porto Screed